

皮膚・被毛ケアスプレー

ゆずセラミドスプレーTM



使用方法

- 気になる箇所に直接噴射、またはガーゼに本品を1,2回スプレーしてから叩くように充分塗布します。
- 1日3～4回使用し、1回につき1～2回スプレーして下さい。

原材料

電解還元性イオン水、1,3-ブチレングリコール(BG)、水、ユズ果実エキス

※ユズ果実エキスをリモネンは含まれておりません。

原産国

日本

規格

100ml／500ml／1L詰替え用

こんな子におすすめ！



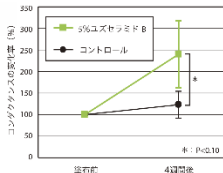
- ✓ 乾燥肌への保湿に
- ✓ 被毛にツヤを与えたいとき
- ✓ シャンプー後のケアに
- ✓ 皮膚・被毛の洗浄・静電気・ニオイ対策に

- ① 「ユズセラミド」(植物由来)は角層セラミドに近いセラミドを含んでいます。
- ② 柚子湯につかるように、皮膚や被毛に潤いを与えます。

保湿作用

ユズセラミドBまたはコントロール(70%BG溶液)を5%配合した試験用化粧水を被験者5名の目尻に1日2回、4週間塗布し、角質水分量(コンダンス)の測定を行いました。

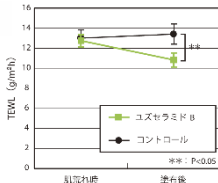
ユズセラミドBを塗布することにより角質水分量の増加が認められました。よって、ユズセラミドBには保湿効果が期待できます。



肌荒れ改善作用

界面活性剤(10%ラウリル硫酸ナトリウム(SDS))により肌荒れを起こした部位に、ユズセラミドBまたはコントロールを塗布し洗い流す作業を4回行いました。塗布前(肌荒れ処理後)と試験開始3時間後に経表皮水分蒸散量(TEWL)の測定を行いました。

ユズセラミドBを塗布することによりTEWL値が低下し、角質バリア機能が改善されました。よって、ユズセラミドBには界面活性剤等による肌荒れを改善する効果が期待できます。

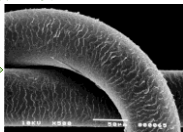
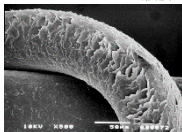


ダメージ毛改善作用

ブリーチによるダメージ処理を施した、ヒト毛髪を1%ユズセラミド溶液に3分間浸漬し、流水で洗浄したのち乾燥する処理を30回繰り返した後、走査型電子顕微鏡にて観察を行いました。

ユズセラミドBの連続処理でキューティクルの立ち上がりが抑えられ、毛髪の表面が滑らかになりました。よって、ユズセラミドBの継続使用によりダメージ毛の改善が期待できます。

(浸漬+洗浄)×30回



使用上の注意

- 飲用ではありません。
- 容器の栓をしっかり閉めて、冷暗所に保管してください。
- 子供の手の届かない所に保存してください。
- 使用後すぐに異常がみられた場合は、使用を中止してください。
- 懸濁液ですので、使用前に十分振ってから使用してください。



【販売者】



株式会社
ミネルヴァ
コーポレーション